

Пневмодроссель с обратным клапаном

AS1001F-4001F

∅2 ~ 12

Предназначен для регулирования расхода воздуха.

- Удобен для встраивания непосредственно в линию.
- Простой монтаж при помощи трубок.

Технические характеристики

Тип	AS1001F	AS2001F	AS2051F	AS3001F	AS4001F
Среда	Очищенный сжатый воздух с содержанием масла или без него				
∅ трубки (мм)	2 ~ 12				
Диапазон регулирования	8/10 оборотов		10 оборотов		
Фиксация установочного винта	посредством контргайки				
Давление на входе (МПа)	макс. 1.5				
Диапазон рабочих давлений (МПа)	0.1 ~ 1				
Диапазон рабочих температур (°C)	-5 ~ 60				
Монтажное положение	произвольное				

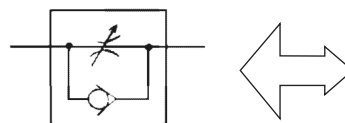
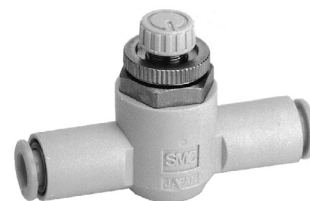


Таблица выбора

Тип	Диаметр цилиндра											
	2.5	4	6	10	15	25	32	40	50	63	80	100
AS1001F												
AS2001F												
AS2051F												
AS3001F												
AS4001F												

Характеристики расхода

Давление на входе 0.5 МПа

