

# 3/2 миниатюрный пневмораспределитель с прямым электромагнитным управлением

## VQ100

M5

- Ресурс – не менее 200 миллионов циклов
- Высокая скорость срабатывания (менее 5 мс)
- Компактная конструкция

### Технические характеристики

Тип	VQ110 (Н.З.)	VQ120 (Н.О.)
Среда	Очищенный сжатый воздух с содержанием масла или без него, инертный газ	
Диапазон рабочего давления (МПа)	0 – 0.8	0 – 0.5
Диапазон рабочих температур * (°C)	-10 – +50	
Время срабатывания (мс)	ВКЛ.: 3.5; ВЫКЛ.: 1.5	<5
Вспомогательное ручное управление	Не блокируется	
Монтажное положение	Произвольное	
Напряжение ** (В, DC)	24	
Допуск по напряжению	±10%	
Потребляемая мощность (Вт, DC)	1	
Степень защиты	IP40	
Класс изоляции	В	
Искрогашение	Стандартное исполнение	
Индикатор рабочего состояния	Стандартное исполнение	

\* При низкой температуре использовать сухой воздух

\*\* Другие напряжения по запросу



### Номер для заказа

Конструктивное исполнение	Номер для заказа	Принцип действия	Условное обозначение	Расход (л/мин)	Вес (г)
Монтаж на общей или индивидуальной плите	VQ110-5LO-Q	3/2 Н.З.		15.7	12.6
	VQ120-5LO-Q	3/2 Н.О.		11	12.6

Ответные части разъемов заказываются отдельно

Присоединительная плита заказывается отдельно

### Номер для заказа индивидуальной присоединительной плиты

Присоединит. резьба	Номер для заказа
M5	АХТ662-1-1

### Номер для заказа многосекционной плиты

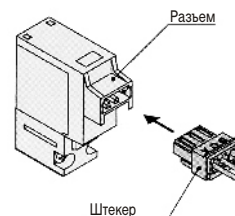
Количество секций	Номер для заказа
2	VV3Q12-02
3	VV3Q12-03
4	VV3Q12-04
5	VV3Q12-05
6	VV3Q12-06
7	VV3Q12-07
8	VV3Q12-08
9	VV3Q12-09
10	VV3Q12-10
11	VV3Q12-11
12	VV3Q12-12

### Принадлежности (заказываются отдельно)

Обозначение	Номер для заказа
Крышка с уплотнением и винтами для резервной позиции на многосекционной плите	VVQ100-10A-2

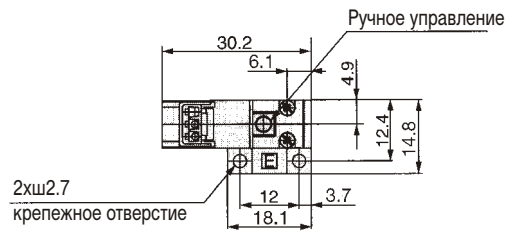
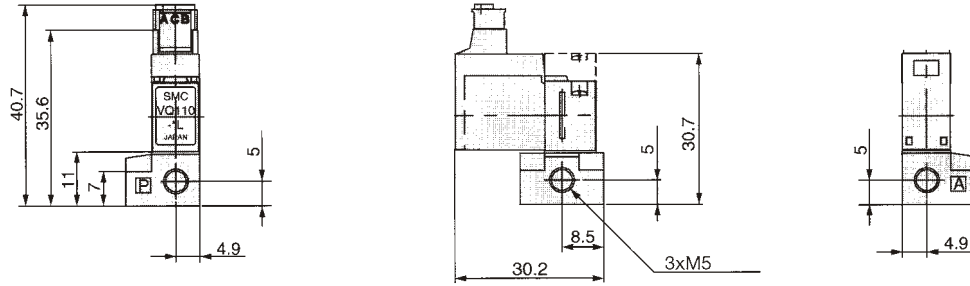
### Номер для заказа ответной части разъема (заказывается отдельно)

Длина кабеля (мм)	Номер для заказа
600	АХТ661-14АН-6
1000	АХТ661-14АН-10
2000	АХТ661-14АН-20
3000	АХТ661-14АН-30

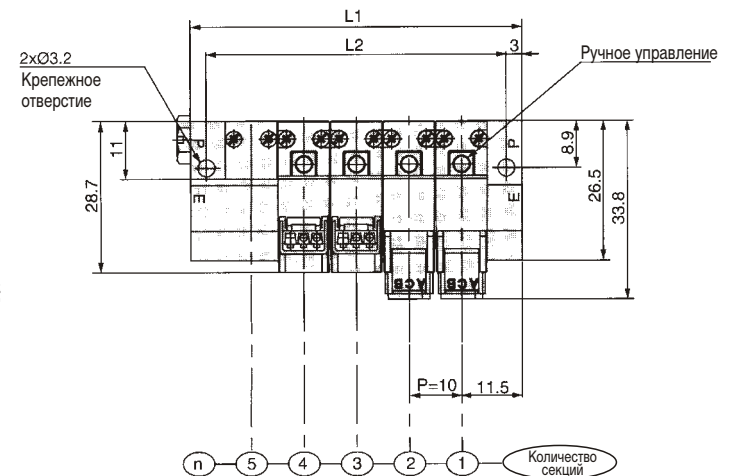
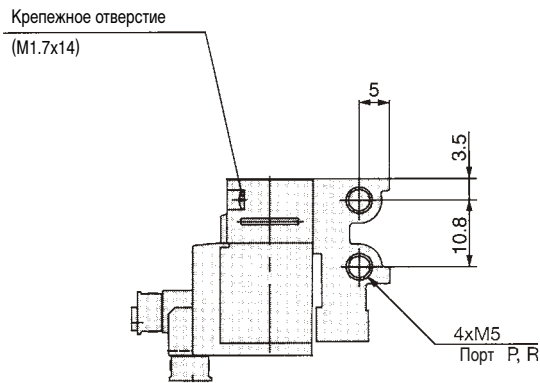
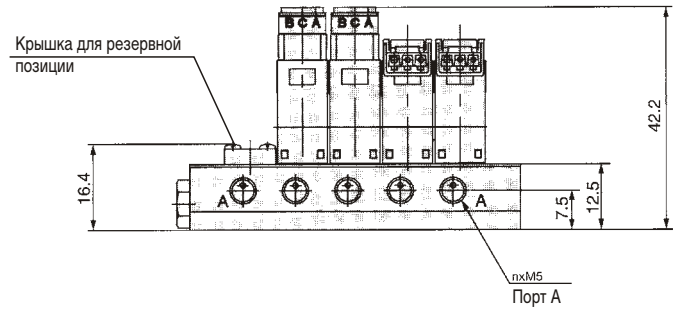


## Индивидуальная плата / размеры

VQ110-510-Q  
VQ120-510-Q



## Многосекционная плата / размеры



Кол. секций	1	2	3	4	5	6	7	8	9	10	11	12
L1	23	33	43	53	63	73	83	93	103	113	123	133
L2	17	27	37	47	57	67	77	87	97	107	117	127